



Informatique

Initiation Visual Basic



Auteur : C. Terrier ; <mailto:webmaster@cterrier.com> ; <http://www.cterrier.com>
Utilisation : Reproduction libre pour des formateurs dans un cadre pédagogique et non commercial

2 – Formulaire en VBA avec calcul

Exercice : Multiplier deux notes et afficher le résultat

La transcription de l’algorithme va se faire sur le bouton de commande. En VBA il deviendra le suivant :

Algorithme	VBA	Remarque
Algorithme test de note VAR Val1 : Double VAR Val2 : Double VAR Val3 : Double Début Lire (Val1) Lire (Val2) Val3 = Val1 * Val2 Ecrire (« Résultat : » Val3) Fin	<pre>Private Sub Calculer_Click() Dim Val1 As Double Dim Val2 As Double Dim Val3 As Double Val1 = CSng(Valeura.Text) Val2 = CSng(Valeurb.Text) Val3 = Val1 * Val2 Resultat.Caption = Val3 End Sub</pre>	Les nombres saisis sont par défaut en mode texte. Pour les utiliser dans des calculs il faut au préalable les convertir en nombre c’est l’objet des commandes : Val1 = CSng(Valeura.Text) Val2 = CSng(Valeurb.Text) Val3 = Val1 * Val2

Procédure à réaliser sous Excel :

1 - Lancer Visual Basic Editor

- > Ouvrir Excel
- > Outils – Macro – Visual Basic Editor

2 - Créer un nouveau formulaire

- > Insertion - UserForm

3 – Paramétrer le formulaire

31 - Agrandir le formulaire

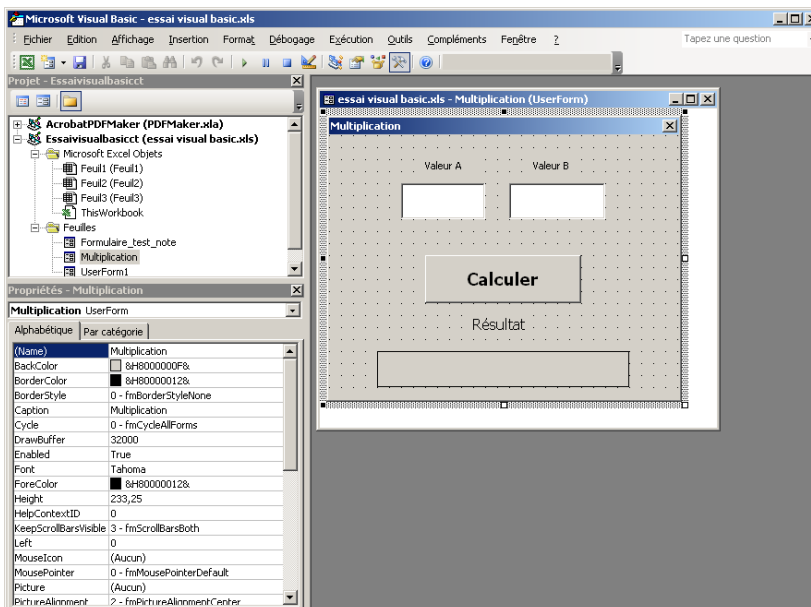
- > Cliquer glisser la bordure du formulaire

32 – Nommer le formulaire

- > Cliquer le formulaire
- > Cliquer dans la fenêtre de propriété la ligne (Name) et saisir : **Multiplication**

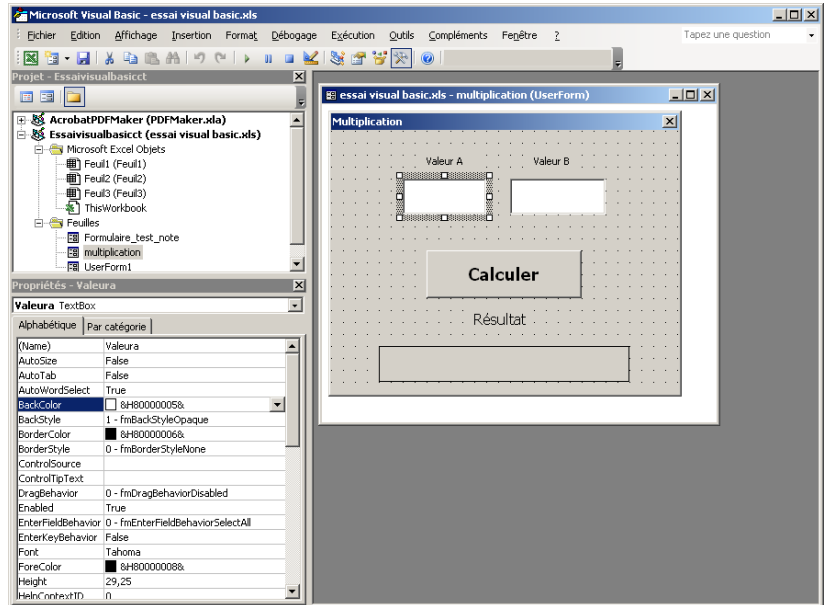
33 – Titre du formulaire

- > Cliquer la ligne **Caption** et saisir **Multiplication**



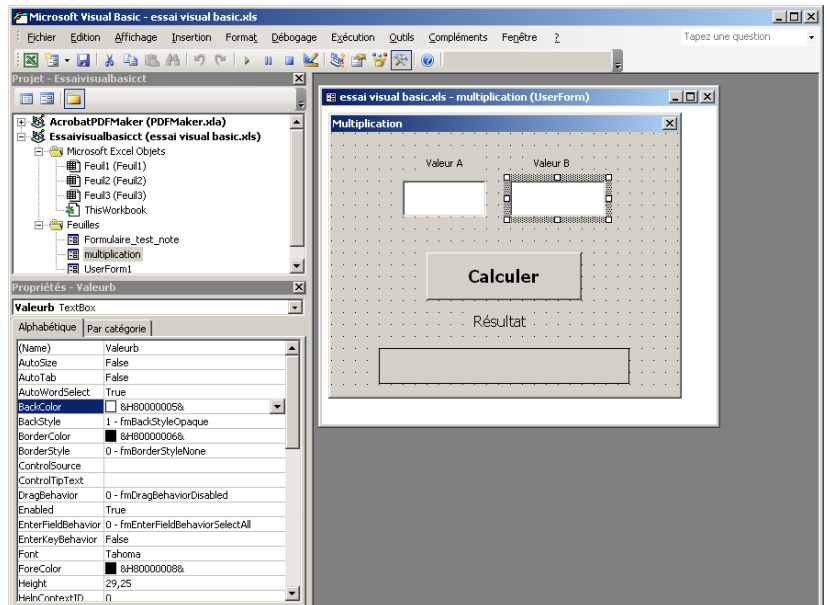
4 – Créer et paramétrer la zone de saisie de la 1^{er} valeur

- > Cliquer l'outil **ab** dans la palette d'outils
- > Tracer la zone de saisie sur le formulaire
- > Cliquer la ligne : **(Name)** et saisir le nom de l'objet : **Valeura**
- > Cliquer la ligne **Font** et paramétrer la taille des caractères à afficher dans la zone (12 Gras)



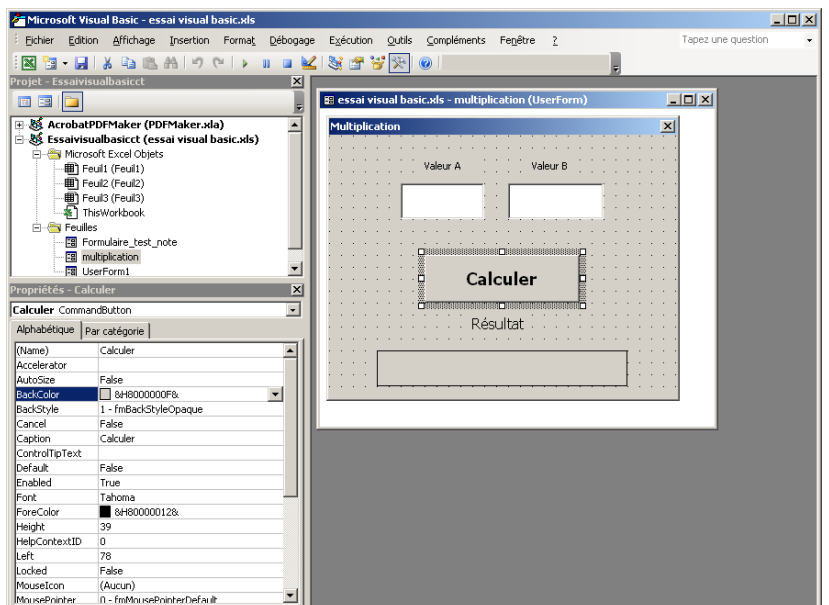
5 – Créer et paramétrer la zone de saisie de la 2^{er} valeur

- > Cliquer l'outil **ab** dans la palette d'outils
- > Tracer la zone de saisie sur le formulaire
- > Cliquer la ligne : **(Name)** et saisir le nom de l'objet : **Valeurb**
- > Cliquer la ligne **Font** et paramétrer la taille des caractères à afficher dans la zone (12 Gras)



6 – Créer et paramétrer le bouton de commande

- > Cliquer l'outil **ab**
- > Tracer le bouton sur le formulaire
- > Cliquer la ligne : **(Name)** et saisir le nom de l'objet : **Calculer**
- > Cliquer la ligne : **Caption** et saisir le texte qui sera affiché dans le bouton : **Calculer**
- > Cliquer la ligne **Font** et paramétrer la taille des caractères du bouton (16 Gras)



7 – Paramétrer le bouton de commande

- > Double cliquer le bouton de commande
- > Saisir les commande suivantes :
- > Fermer la fenêtre de paramétrage

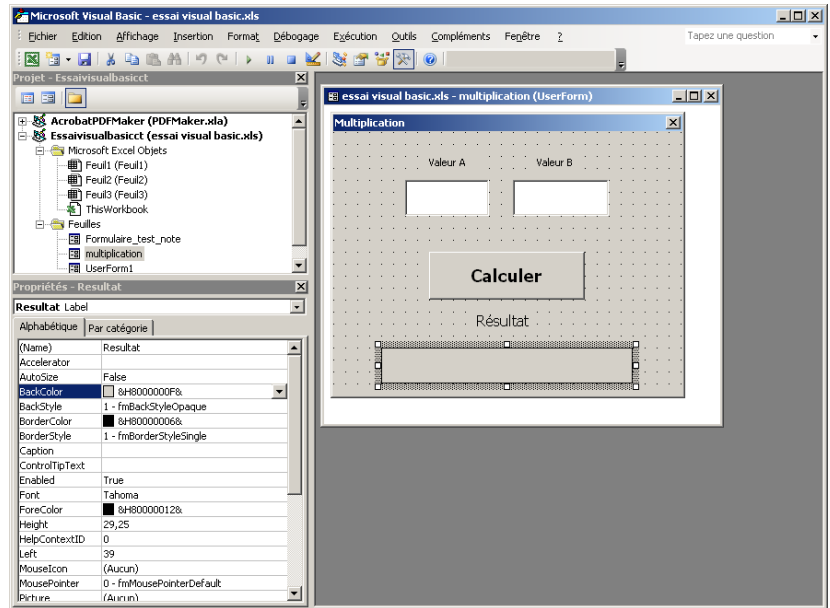
```

essai visual basic.xls - multiplication (Code)
Calculer Click
Private Sub Calculer_Click()
Dim Val1 As Double
Dim Val2 As Double
Dim Val3 As Double

Val1 = CSng(ValeurA.Text)
Val2 = CSng(ValeurB.Text)
Val3 = Val1 * Val2
Resultat.Caption = Val3
End Sub
    
```

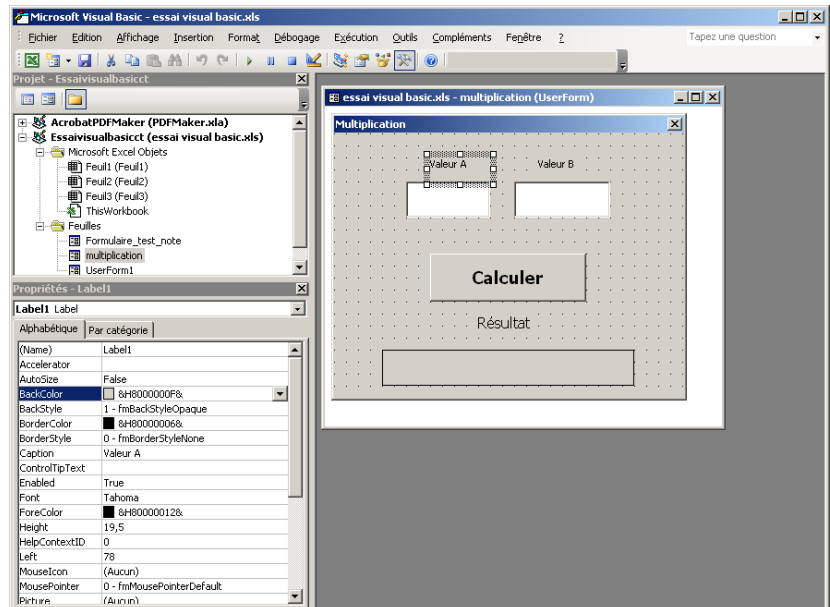
8 – Créer et paramétrer la zone d’affichage du résultat

- > Cliquer l’outil **A** dans la palette d’outils
- > Tracer la zone de texte sur le formulaire
- > Cliquer la ligne : **(Name)** et saisir le nom de l’objet : **Resultat**
- > Cliquer la ligne **Font** et paramétrer la taille des caractères à afficher dans la zone (14 Gras italique)
- > Cliquer la ligne **Border Style** et paramétrer ne bordure encadrée
- > Cliquer la ligne **Caption** et effacer son contenu. Le contenu de cette zone sera celui qui sera le texte à afficher qui sera paramétré dans le cadre du bouton de commande.

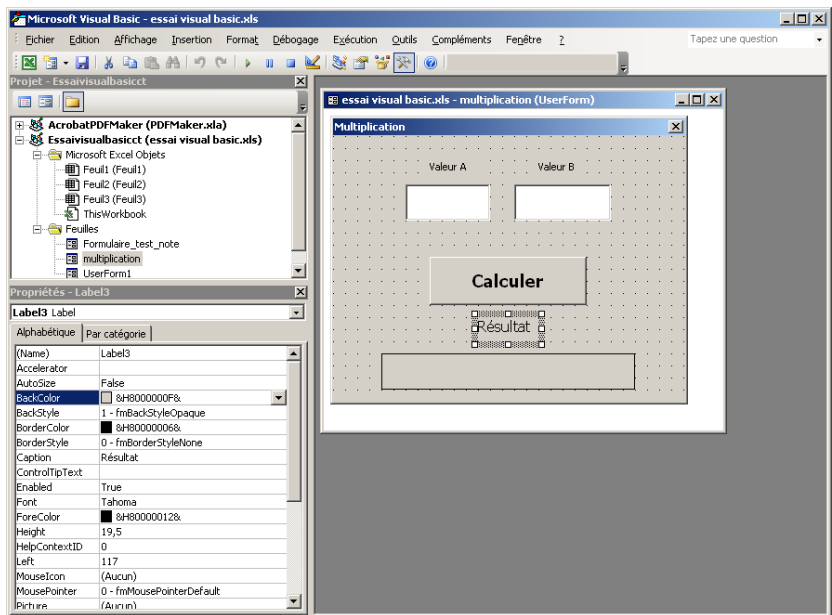
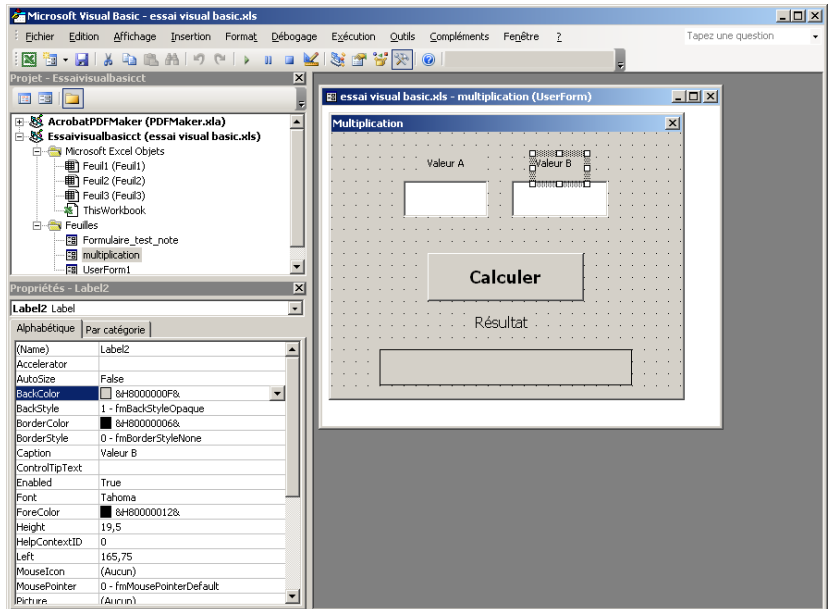


8 – Créer et paramétrer les étiquettes de texte d’explication

- > Cliquer l’outil **A** dans la palette d’outils
- > Tracer la zone de texte sur le formulaire
- > Cliquer la ligne **Font** et paramétrer la taille des caractères à afficher dans la zone
- > Cliquer la ligne **Border Style** et paramétrer ne bordure encadrée
- > Cliquer la ligne **Caption** et saisir **Valeur A**.



-> Recommencer avec les étiquettes **Valeur B** et **Résultat**



9 – Tester le formulaire

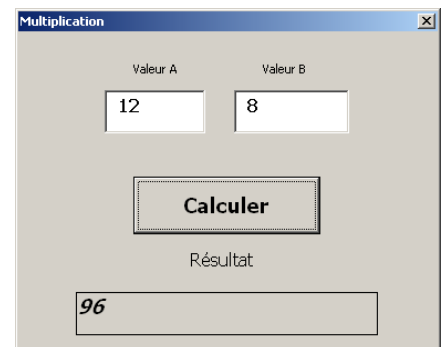
- Exécution – Executer Sub/UserForme

Ou

- [F5]

-> Saisir les nombres et appuyer sur le bouton **Calculer**

=> Le résultat est affiché :



Le formulaire ne marche pas :

- Vérifier les noms des champs
- Vérifier les noms des formulaires et des objets
- Vérifier que les noms des objets et leur nom dans le programme sont identiques
- Contrôler la syntaxe de chaque commande

10 – Sauvegarder le classeur