

## Entrepreneuriat - Création d'entreprise

**Auteurs** : C. Terrier : <mailto:claudette.terrier@univ-savoie.fr> ; Y. Gaillard : <mailto:yohann.gaillard@univ-savoie.fr>

**Utilisation** : Reproduction interdite sans l'autorisation des auteurs

### Étape 7

### Coût et seuil de rentabilité prévisionnel

Durée : 2 h + (2 h)

<b>Travail à faire</b>	Calculez les coûts prévisionnels de vos produits ou services Calculez le seuil de rentabilité de votre projet et la date à laquelle il sera atteint
<b>Travail à rendre</b>	Ouvrez votre fichier Excel : <b>projet-creation-entreprise</b> Complétez la feuille <b>7-Calcul de coûts</b> et la feuille <b>7-CF-CV-SR</b>
<b>Méthode</b>	Recherche financière
<b>Support</b>	Le modèle Excel utilisé dans les étapes 5 et 6

## 1. Calcul des coûts unitaires et prix de revient

Dans l'étape 5 vous avez évalué les ventes prévisionnelles et dans l'étape 6 vous avez chiffré les besoins matériels et humains nécessaires à la réalisation de l'activité prévisionnelle. Vous devez à présent calculer les coûts prévisionnels de vos produits ou services pour contrôler la rentabilité du projet et pour fiabiliser le budget qui sera réalisé dans l'étape 8.

### ➤ **Activité commerciale**

Dans un premier temps vous devez dresser la liste de toutes les charges courantes de gestion que vous aurez à supporter dans le cadre de votre activité. Ce sont :

- **les charges directes imputables au produit ou service** (achat matières...). Auquel vous devez ajouter la valeur des stocks à constituer ;

Charges directes d'achats					Stocks		Total achat annuel
Comptes	Charges directes	Prix d'achat unitaire HT	Quantités vendues	Coût total articles vendues	Quantités Stocks	Coût stock	
6071	Achats produit 1	- €	-	- €	-	- €	- €
6072	Achats produit 2	- €	-	- €	-	- €	- €
6073	Achats produit 3	- €	-	- €	-	- €	- €
6074	Achats produit 4	- €	-	- €	-	- €	- €
<b>Totaux</b>			-	- €		- €	- €

- **des charges indirectes courantes** (électricité, assurances, loyer, frais administratif, etc.).

Comptes	Autres Charges	Coûts indirectes mensuels	Coûts indirectes annuels
6061	Energie		
6061	Essence		
6061	Eau		
6064	Frais administratif		
6120	Crédit bail		
6130	Loyer locaux		
6130	Charges locatives		
6130	Loyer informatique		
6150	Entretien et réparation		
6160	Assurance		
6170	Études et recherches		
6226	Honoraire expert comptable		
6226	Autres honoraires		
6230	Publicité		
6241	Transport sur achat		
6242	Transport sur vente		
6257	Frais de représentation		
6260	Téléphone/internet		
6260	Frais postaux		
6270	Services bancaires		
6410	Salaires bruts		
6450	Charges patronales		
6611	Intérêt sur prêt		
6810	Dotations amortissements		
<b>Totaux autres frais</b>		- €	- €
<b>Quantités vendues</b>			-
<b>Frais unitaire (total/quantité)</b>			

- **Calculer le prix de revient et le résultat prévisionnel** dans le tableau du bas en reportant des données des 2 tableaux précédents.

Prix de revient	Prix achat (Frais direct)	Autres Frais indirects	Prix de revient	Prix de vente	Résultat
Produit 1	- €	- €	- €	- €	- €
Produit 2	- €	- €	- €	- €	- €
Produit 3	- €	- €	- €	- €	- €
Produit 4	- €	- €	- €	- €	- €

## ➤ Activité de production

Dans le cas d'une activité de production le prix de revient sera obtenu en identifiant pour chaque produit :

- Le **coût direct des matières utilisées** : chiffrez les quantités par article et le prix d'achat de chaque matière,
- Le **temps de travail** par article : des personnes (incorporation à l'aide du coût horaires) et des machines (incorporation de l'amortissement annuel ramené en coût horaire),
- Le traitement des autres charges est identique aux calculs de coûts commerciaux.

## 2. Calcul du seuil de rentabilité

Dans cette feuille vous allez commencer par réaliser un retraitement des charges en charges fixes et en charges variables dans le tableau suivant.

Le tableau reprend les données de la feuille **7- Calcul coûts** en ventilant chaque charge en charges variables ou fixes.

N° Compte	Reclassement des charges annuelles	Total annuel	Charges fixes	Charge variables
	<b>Achats marchandises</b>			
6071	Achats produit 1			
6072	Achats produit 2			
6073	Achats produit 3			
6074	Achats produit 4			
	<b>Autres charges</b>			
6061	Energie			
6061	Essence			
6061	Eau			
6064	Frais administratif			
6120	Crédit bail			
6130	Loyer locaux			
6130	Charges locatives			
6130	Loyer informatique			
6150	Entretien et réparation			
6160	Assurance			
6170	Études et recherches			
6226	Honoraire expert comptable			
6226	Autres honoraires			
6230	Publicité			
6241	Transport sur achat			
6242	Transport sur vente			
6257	Frais de représentation			
6260	Téléphone/internet			
6260	Frais postaux			
6270	Services bancaires			
6410	Salaires bruts			
6450	Charges patronales			
6611	Intérêt sur prêt			
6810	Dotations amortissements			
		- €	- €	- €

Vous devez à partir des données obtenues dans le tableau précédent calculer le seuil de rentabilité puis la date à laquelle ce seuil sera atteint.

Ce travail vous conduira certainement :

- à corriger les étapes précédentes.
- à corriger vos charges fixes, pour vous permettre d'atteindre plus rapidement votre seuil de rentabilité,

Compte d'exploitation différentiel		
	Totaux	%
I - Chiffre d'affaires Net		
II - Coût variable		
III - Marge sur coût variable		
IV - Coût fixe		
V - Résultat		
Seuil de rentabilité = (CA x CF) / MCV =		
Durée =		Mois
Date =		

### Important

À ce stade, vous allez peut-être découvrir que votre activité n'est pas rentable ou vos hypothèses irréalistes. Vous serez alors amené à reprendre les étapes 5 à 7 pour rendre votre projet plus réaliste ou rentable en accroissant vos prix de vente ou vos quantités vendues par exemple.

## Document 1 : Coût et activité

Il est pertinent pour une entreprise de déterminer le chiffre d'affaires ou l'activité minimum à réaliser pour être rentable. Cette notion est appelée seuil de rentabilité. Il peut être calculé pour l'activité générale de l'entreprise, pour une activité particulière.

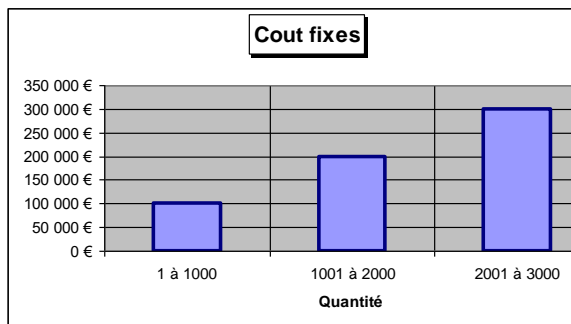
Le calcul du seuil de rentabilité peut être calculé par l'analyse de la variabilité des charges.

### - Charges fixes et charges variables

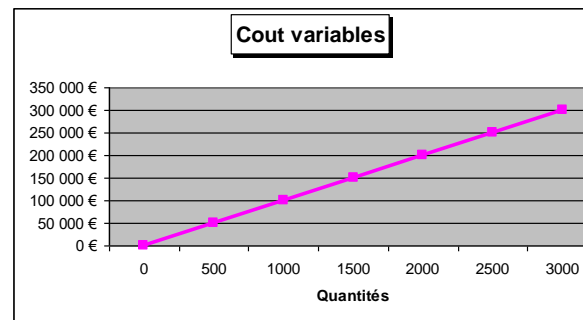
En comptabilité, les charges sont classées par nature : 607 = achats de marchandises ; 627 = services bancaires ; 641 = salaires etc. Il est possible de les reclasser selon leur relation à l'activité de l'entreprise.

- Certaines charges sont **fixes** quelle que soit l'activité ou la production de la société. (Assurances, loyers, amortissement du matériel etc.). Ce sont des **charges fixes** ou **charges de structure**.
- D'autres sont **proportionnelles à l'activité** ou à la production de l'entreprise : achats matières, heures supplémentaires etc. Ce sont des **charges variables**.

Les charges fixes évoluent par paliers, alors que les charges variables ont la forme d'une droite



Les charges fixes ne sont pas proportionnelles à la production (Si une machine de 100 000 € permet de produire 1 000 articles maximum. pour en produire 1001, il faut une 2<sup>e</sup> machine).



Les charges variables sont proportionnelles à la production. Si le prix d'achat d'un article est 100 €, pour 1 000 articles le prix d'achat sera de 100 000 € et pour 2 000 articles => 200 000 €

### - Tableau de reclassement des charges

Chaque compte de charge de la comptabilité général peut être ventilé en charges fixes ou charges variables dans le **tableau de reclassement des charges**.

Certaines charges peuvent être semi-fixes ou semi-variables. Ainsi les salaires ne sont pas directement proportionnels à la production.

Une réduction d'activité entraîne une suppression des heures supplémentaires qui sont totalement variables. Le seuil suivant de réduction est celui des licenciements, entre les deux seuils les salaires sont fixes.

Tableau de reclassement des charges				
N°	Compte	Totales	Charges	
			fixes	variables
60100	Achat de métal	250 000 €		250 000 €
60610	Électricité	15 000 €	15 000 €	
60634	Fourniture d'entretien	4 900 €		4 900 €
60640	Fournitures administratives	1 800 €	1 800 €	
61550	Entretien et réparation	3 200 €		3 200 €
61600	Assurances	6 500 €	6 500 €	
62300	Frais de publicité	10 600 €		10 600 €
62401	Frais de transport	3 900 €	3 900 €	
62500	Missions, réception	4 800 €	4 800 €	
62600	Frais postaux et télécoms	2 200 €		2 200 €
62700	Frais bancaires	1 300 €	1 300 €	
64110	Salaire service achat	55 000 €	45 000 €	10 000 €
64120	Salaire production	90 000 €	80 000 €	10 000 €
64130	Salaire commerciaux	59 000 €	40 000 €	19 000 €
64140	Salaire Administratif	127 000 €	120 000 €	7 000 €
68100	Dotations aux amortissements	31 000 €	31 000 €	
<b>Totaux</b>		<b>666 200 €</b>	<b>349 300 €</b>	<b>316 900 €</b>

### - Compte d'exploitation différentiel

Il récapitule les charges fixes et les charges variables et met en évidence les marges :

Le chiffre d'affaires est de 700 000 €

Compte d'exploitation différentiel		
	Totaux	%
I - Chiffre d'affaires net	700 000	100,00%
II - Coût variable	316 900	45,27%
III - Marge sur coût variable	383 100	54,73%
IV - Coût fixe	349 300	49,90%
VI - Résultat	33 800	4,83%

Le pourcentage est exprimé par rapport au CA total

## - le Seuil de Rentabilité (SR)

C'est le chiffre d'affaires pour lequel l'entreprise ne réalise ni bénéfice, ni perte. (Également appelé : **point mort**). Il est atteint lorsque **les charges sont égales aux produits** ou lorsque la **marge sur coût variable est égale au coût fixe**.

Il peut être déterminé par calcul ou par graphique.

$$\text{Calcul du S de R} = \frac{\text{Chiffre d'affaires} * \text{Coût fixe}}{\text{Marge sur Coût Variable}} = \frac{700\,000 * 349\,300}{383\,100} = 638\,240,64 \text{ €}$$

**Date du S de R =** Il est possible de calculer la date à laquelle le seuil est atteint. Si l'on admet que le chiffre d'affaires se répartie de façon homogène sur 12 mois le C.A. mensuel a été de :  $700\,000/12 = 58\,333 \text{ € par mois}$   
Pour atteindre le seuil de rentabilité il faut attendre :  $638\,240 / 58\,333 = 10,94 \text{ mois}$   
Calcul des jours :  $0,94 * 30 = 28,2 \Rightarrow 29 \text{ jours}$  soit **10 mois et 29 jours**