

## Entrepreneuriat - Création d'entreprise

**Auteurs** : C. Terrier : <mailto:claudio.terrier@univ-savoie.fr> ; Y. Gaillard : <mailto:yohann.gaillard@univ-savoie.fr>

**Utilisation** : Reproduction interdite sans l'autorisation des auteurs

### Étape 7

### Coût et seuil de rentabilité prévisionnel

Durée : 2 h + (2 h)

<b>Travail à faire</b>	Calculez le ou les coûts de revient prévisionnels de vos produits ou services Calculez le seuil de rentabilité de votre projet et la date à laquelle il sera atteint
<b>Travail à rendre</b>	Ouvrez votre fichier Excel : <b>projet-creation-entreprise</b> Complétez la feuille : <b>7 – calcul de cout</b> et la feuille : <b>7 CF CV SR</b>
<b>Méthode</b>	Recherche financière
<b>Support</b>	Le modèle Excel utilisé dans les étape 5 et 6

### 1. Calcul des coûts unitaires et prix de revient

Dans l'étape 5 vous avez évalué les ventes prévisionnelles et dans l'étape 6 vous avez chiffré les besoins matériels et humains nécessaires à la réalisation de l'activité prévisionnelle. Vous devez à présent calculer les coûts de revient de vos produits ou services pour contrôler la rentabilité du projet et pour fiabiliser le budget qui sera réalisé dans l'étape 8.

#### Important

Dans le cadre de cet étape vous n'allez pas calculer les coûts et prix de revient de la façon comptable traditionnelle en utilisant les tableaux de répartition des charges directes et indirectes, les centres auxiliaires, etc.

Vous évaluez les coûts de façon simplifiée en distinguant les coûts directs d'achat et en globalisant toutes les autres charges indirectes. Les résultats seront moins précis mais plus rapides à réaliser.

#### ➤ Coûts dans le cas d'une activité commerciale (Exemple)

Activité commerciale					
Frais direct		Prix d'achat unitaire HT	Quantités	Coût total	
Achat marchandises					
Produit 1	607001	18,00 €	1 000	18 000 €	
Produit 2	607002	12,00 €	2 000	24 000 €	
Produit 3	607003	15,00 €	1 500	22 500 €	
Produit 4	607004	10,00 €	2 000	20 000 €	
Totaux			6 500	84 500 €	
Autres frais	Comptes	Coût indirectes mensuels			
Intérêt sur prêt	6270	250 €			
Essence/énergie	6061	210 €			
Frais administratif	6064	80 €			
Crédit bail	6120	267 €			
Loyer	6130	2 400 €			
Publicité	6230	530 €			
Téléphone/internet	6260	120 €			
Salaires bruts	6410	5 000 €			
Charges patronales	6450	3 000 €			
Dotations amortissements	6810	1 200 €			
Totaux autres frais		13 112 €			
Quantités vendues		6 500			
Frais unitaire (Total/quantité)		2,02 €			
Coûts unitaires	Prix achat	Frais	Prix de revient	Prix de vente	Résultat
Produit 1	18,00 €	2,02 €	20,02 €	25,00 €	4,98 €
Produit 2	12,00 €	2,02 €	14,02 €	18,00 €	3,98 €
Produit 3	15,00 €	2,02 €	17,02 €	23,00 €	5,98 €
Produit 4	10,00 €	2,02 €	12,02 €	15,00 €	2,98 €

Partir des quantités de la feuille : Prévision ventes quantité

Faire la liste exhaustive des dépenses liées à l'activité

Données de la feuille Produits-services

## ➤ Coûts dans le cas d'une activité de production/transformation

Dans le cas d'une activité de production le prix de revient sera obtenu en identifiant pour chaque produit :

- Le **coût direct des matières utilisées** : chiffrer les quantités par article et le prix d'achat de chaque matière,
- Le **temps de travail** par article : des personnes (incorporation à l'aide du coût horaires) et des machines (incorporation de l'amortissement annuel ramené en coût horaire),
- Le traitement des autres charges est identique aux calculs de coûts commerciaux.

## 2. Calcul du seuil de rentabilité

Calculez le seuil de rentabilité après avoir réalisé un retraitement des charges en charges fixes et charges variables.

Vous devez ensuite calculer la date à laquelle ce seuil sera atteint.

Peut-être ce travail vous conduira :

- à corriger vos charges fixes, pour vous permettre d'atteindre plus rapidement votre seuil de rentabilité,
- à corriger les étapes précédentes.

### Important

À ce stade, vous allez peut-être découvrir que votre activité n'est pas rentable ou vos hypothèses irréalistes. Vous serez alors amené à reprendre les étapes 5 à 7 pour rendre votre projet plus réaliste ou rentable en accroissant vos prix de vente ou vos quantités vendues par exemple.

## Document 1 : Coût et activité

Il est pertinent pour une entreprise de déterminer le chiffre d'affaires ou l'activité minimum à réaliser pour être rentable. Cette notion est appelée seuil de rentabilité. Il peut être calculé pour l'activité générale de l'entreprise, pour une activité particulière.

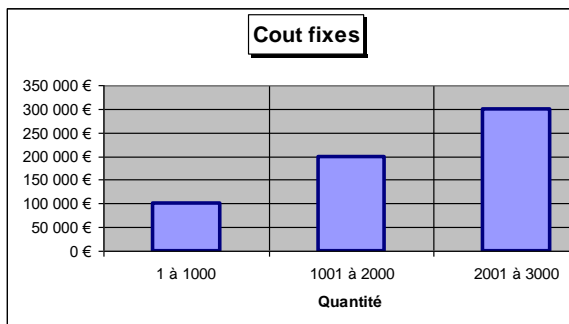
Le calcul du seuil de rentabilité peut être calculé par l'analyse de la variabilité des charges.

### - Charges fixes et charges variables

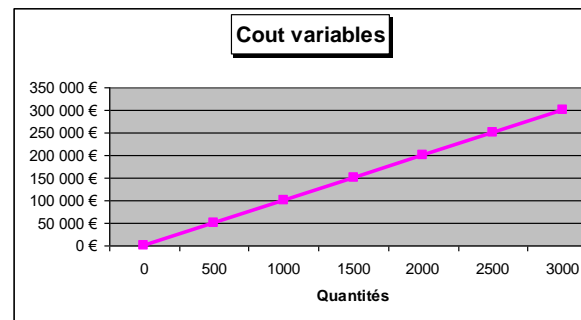
En comptabilité, les charges sont classées par nature : 607 = achats de marchandises ; 627 = services bancaires ; 641 = salaires etc. Il est possible de les reclasser selon leur relation à l'activité de l'entreprise.

- Certaines charges sont **fixes** quelle que soit l'activité ou la production de la société. (Assurances, loyers, amortissement du matériel etc.). Ce sont des **charges fixes** ou **charges de structure**.
- D'autres sont **proportionnelles à l'activité** ou à la production de l'entreprise : achats matières, heures supplémentaires etc. Ce sont des **charges variables**.

Les charges fixes évoluent par paliers, alors que les charges variables ont la forme d'une droite



Les charges fixes ne sont pas proportionnelles à la production (Si une machine de 100 000 € permet de produire 1 000 articles maximum. pour en produire 1001, il faut une 2<sup>e</sup> machine).



Les charges variables sont proportionnelles à la production. Si le prix d'achat d'un article est 100 €, pour 1 000 articles le prix d'achat sera de 100 000 € et pour 2 000 articles => 200 000 €

### - Tableau de reclassement des charges

Chaque compte de charge de la comptabilité général peut être ventilé en charges fixes ou charges variables dans le **tableau de reclassement des charges**.

Certaines charges peuvent être semi-fixes ou semi-variables. Ainsi les salaires ne sont pas directement proportionnels à la production.

Une réduction d'activité entraîne une suppression des heures supplémentaires qui sont totalement variables. Le seuil suivant de réduction est celui des licenciements, entre les deux seuils les salaires sont fixes.

Tableau de reclassement des charges				
N°	Compte	Totales	Charges	
			fixes	variables
60100	Achat de métal	250 000 €		250 000 €
60610	Électricité	15 000 €	15 000 €	
60634	Fourniture d'entretien	4 900 €		4 900 €
60640	Fournitures administratives	1 800 €	1 800 €	
61550	Entretien et réparation	3 200 €		3 200 €
61600	Assurances	6 500 €	6 500 €	
62300	Frais de publicité	10 600 €		10 600 €
62401	Frais de transport	3 900 €	3 900 €	
62500	Missions, réception	4 800 €	4 800 €	
62600	Frais postaux et télécoms	2 200 €		2 200 €
62700	Frais bancaires	1 300 €	1 300 €	
64110	Salaire service achat	55 000 €	45 000 €	10 000 €
64120	Salaire production	90 000 €	80 000 €	10 000 €
64130	Salaire commerciaux	59 000 €	40 000 €	19 000 €
64140	Salaire Administratif	127 000 €	120 000 €	7 000 €
68100	Dotations aux amortissements	31 000 €	31 000 €	
<b>Totaux</b>		<b>666 200 €</b>	<b>349 300 €</b>	<b>316 900 €</b>

### - Compte d'exploitation différentiel

Il récapitule les charges fixes et les charges variables et met en évidence les marges :

Le chiffre d'affaires est de 700 000 €

Compte d'exploitation différentiel		
	Totaux	%
I - Chiffre d'affaires net	700 000	100,00%
II - Coût variable	316 900	45,27%
III - Marge sur coût variable	383 100	54,73%
IV - Coût fixe	349 300	49,90%
VI - Résultat	33 800	4,83%

Le pourcentage est exprimé par rapport au CA total

## - le Seuil de Rentabilité (SR)

C'est le chiffre d'affaires pour lequel l'entreprise ne réalise ni bénéfice, ni perte. (Également appelé : **point mort**). Il est atteint lorsque **les charges sont égales aux produits** ou lorsque la **marge sur coût variable est égale au coût fixe**.

Il peut être déterminé par calcul ou par graphique.

$$\text{Calcul du S de R} = \frac{\text{Chiffre d'affaires} * \text{Coût fixe}}{\text{Marge sur Coût Variable}} = \frac{700\,000 * 349\,300}{383\,100} = 638\,240,64 \text{ €}$$

**Date du S de R =** Il est possible de calculer la date à laquelle le seuil est atteint. Si l'on admet que le chiffre d'affaires se répartie de façon homogène sur 12 mois le C.A. mensuel a été de :  $700\,000/12 = 58\,333 \text{ € par mois}$   
Pour atteindre le seuil de rentabilité il faut attendre :  $638\,240 / 58\,333 = 10,94 \text{ mois}$   
Calcul des jours :  $0,94 * 30 = 28,2 \Rightarrow 29 \text{ jours}$  soit **10 mois et 29 jours**