

## 1. PARAMETRER L'AFFICHAGE ECRAN

- Cliquer l'onglet : **AFFICHAGE**
- Cliquer dans la région : **Afficher**

**Activer/désactiver la règle**

- Cliquer la case : Règle

**Activer/désactiver le quadrillage**

- Cliquer la case : Quadrillage

**Activer un mode couleur**

- Cliquer le mode couleur désiré

**Désactiver le mode couleur actif**

- Cliquer l'onglet qui correspond au mode couleur puis cliquer l'outil : **Retour au mode couleur**

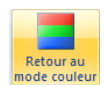
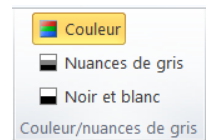
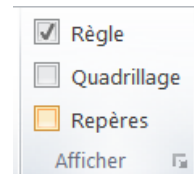
**Zoom écran**

- Cliquer-glisser le curseur du zoom
- Ou

- Cliquer les boutons  ou 



Ajuste l'affichage à la taille de la fenêtre active



## 2. MODES D'AFFICHAGE DES DIAPOSITIVES

Les modes d'affichage sont accessibles par 3 boutons au bas de l'écran à gauche.

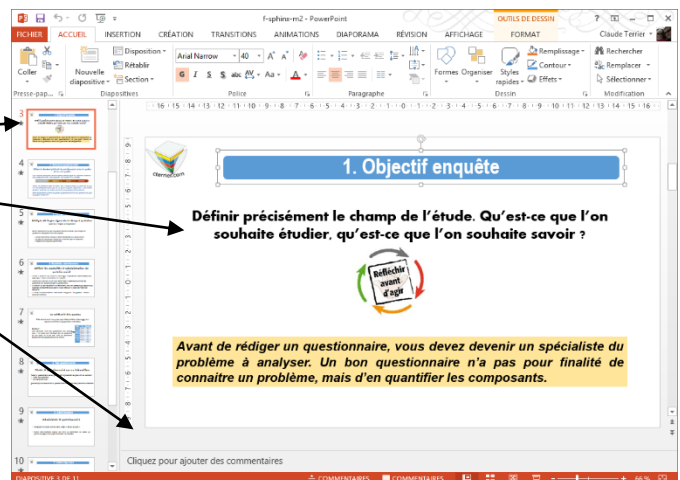
- Cliquer l'affichage désiré dans la barre d'état en bas à droite de l'écran



### Mode normal

Affiche trois zones :

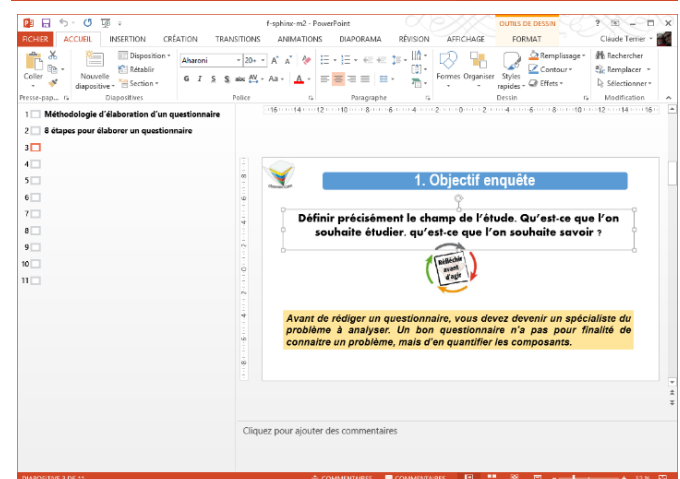
- À gauche un aperçu du diaporama.
- Au centre le contenu de la diapositive active
- En bas une zone de commentaire



### Mode Plan

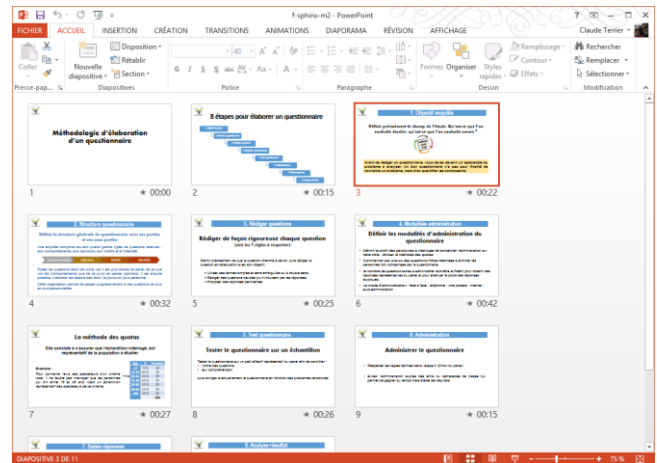
Affiche uniquement le texte des diapositives.

Il est accessible par un onglet dans la zone de gauche.



### Mode Trieuse

Affiche l'intégralité du diaporama. Il est possible de modifier l'ordre des diapositives par un cliqué/glissé.



### Mode lecture

Le mode lecture permet de tester le déroulement et l'affichage du diaporama sans l'exécuter.



### Mode Diaporama

Affiche en plein écran la diapositive  
- Pour quitter l'affichage **[Echap]**.  
- Pour afficher la diapositive suivante cliquer ou appuyer sur une touche.

