

## 1. INSERER UNE IMAGE A PARTIR DU WEB OU DE ONEDRIVE

### Word 2019

La quasi-totalité des images accessibles sur Internet ne sont pas libres de droits ne peuvent pas être utilisées sans l'autorisation de l'auteur ou sans en avoir payé les droits d'utilisation.

Microsoft propose aux personnes qui ont acquis Office 2019 ou Microsoft 365 une bibliothèque d'images libres de droit qui est accessible par les outils **Images** ou  **Icônes**.



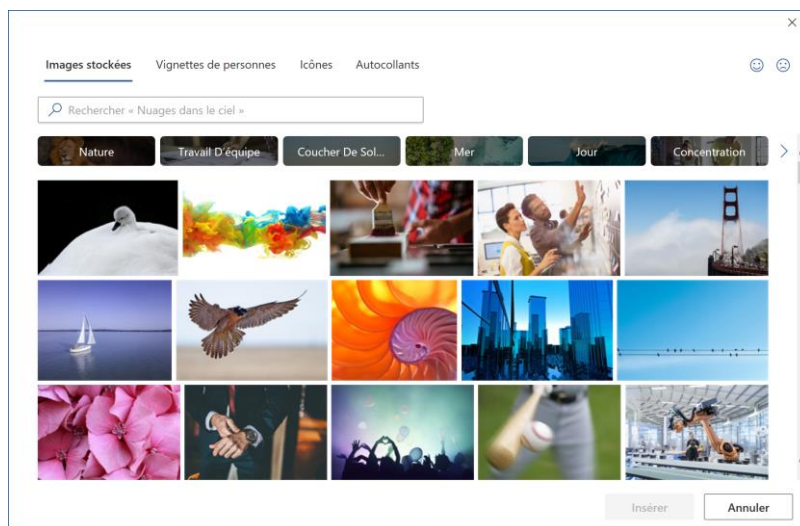
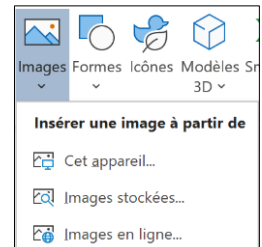
- Activez l'onglet **Insertion**.

- Cliquez sur l'outil **Images** puis sélectionnez la source.

- Cet appareil = Image sur l'ordinateur.
- Images stockées = Images libre de droit Microsoft.
- Image en ligne = accès à des images Microsoft ou recherche avec Bing.

Ou :

- Cliquez sur l'outil **Icônes** puis activez l'onglet **Images stockées**.
- Sélectionnez une catégorie d'images.

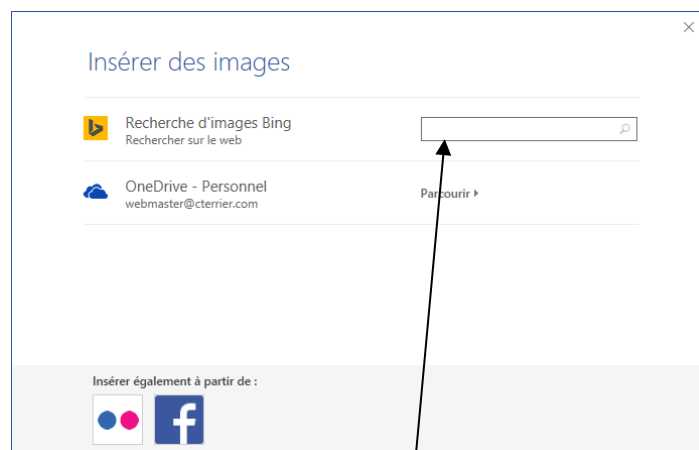


- Cliquez sur le bouton **Insérer**.


### Word 2013-2016

- Activez l'onglet **Insertion** puis cliquez sur l'outil **Images en ligne**.

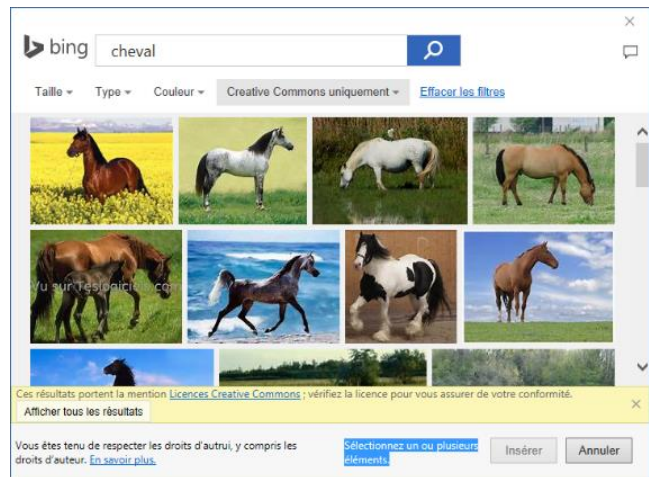
⇒ La fenêtre suivante est affichée :



- Cliquez sur dans la zone qui correspond au lieu où faire la recherche puis saisissez le nom de l'image recherchée

- Cliquez sur la loupe 

- Cliquez sur l'image à insérer puis le bouton **Insérer**

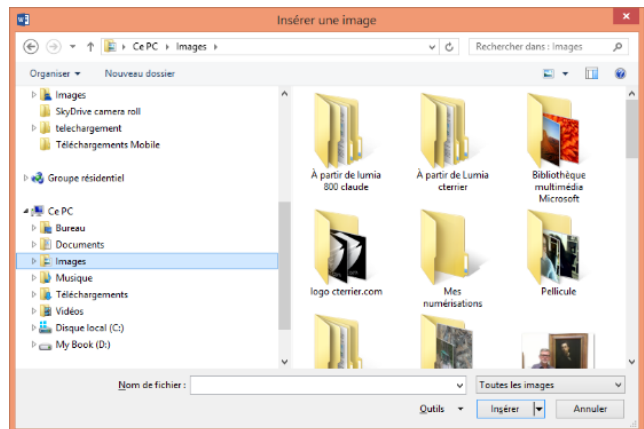


## 2. INSERER UNE IMAGE A PARTIR D'UN FICHER

- Cliquez sur l'onglet **Insertion**.
- Cliquez sur l'outil **Images**.



- Sélectionner l'unité puis le dossier source.
- Cliquez sur l'image à charger puis cliquez sur le bouton **Insérer**.

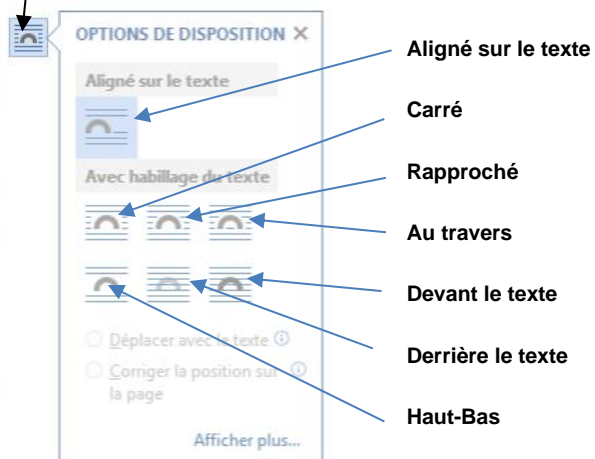
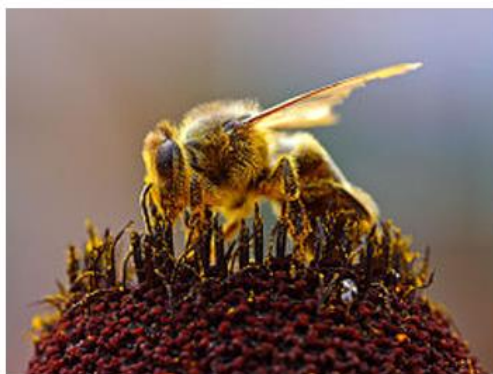


- Sélectionnez l'unité puis le dossier source.

- Cliquez sur l'image à charger puis cliquez sur le bouton **Insérer**.

## 3. HABILLER UNE IMAGE AVEC DU TEXTE

- Cliquez sur l'image à habiller avec le texte.
- Cliquez sur l'outil : **Habillage** qui est affiché à droite de l'image.
- Sélectionnez le type d'habillage à appliquer.



#### 4. MODIFIER LA TAILLE DE L'IMAGE

- Activez l'image.
- Cliquez-glissez une poignée d'angle de l'image. Évitez les autres poignées, afin de conserver l'homothétie, (proportions) de l'image.

