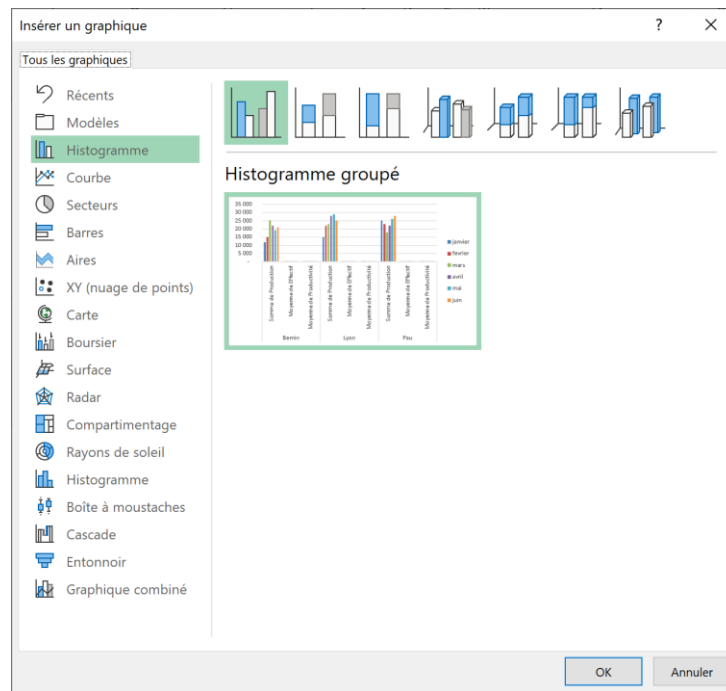
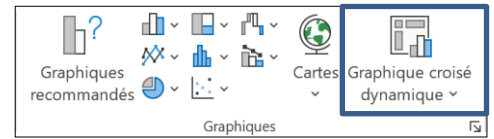


Les tableaux croisés permettent de représenter dans un même tableau plusieurs variables en lignes et en colonnes.

1. Créer le graphique croisé

- Chargez la base de données puis concevez le tableau croisé dynamique.
- Activez l'onglet **Insertion** puis sur l'outil **Graphique croisé dynamique**.
- Sélectionnez la représentation souhaitée puis cliquez sur le bouton **OK**.



⇒ Le graphique représente les données du tableau et trois onglets de paramètres sont ajoutés

Site	juin	mai	avril	mars	fevrier	janvier	Total général
Tournus	59000	30000	44000	40000	41000	46000	260000
Pau	70000	43000	44000	41000	48000	37000	283000
Lyon	60000	47000	46000	57000	40000	36000	286000
Total général	189000	120000	134000	138000	129000	119000	829000

2. Filtrer ou masquer des données

- Filtrez les données dans le tableau.

3. Trier les données

- Triez les données dans le tableau.

4. Mettre en forme le graphique

- La procédure est la même que celle utilisée pour un graphique traditionnel (fiches 35 et 36)